

Вечерня до литургіей Пржедосвященныхъ Даровъ
во Святую и Великую среду

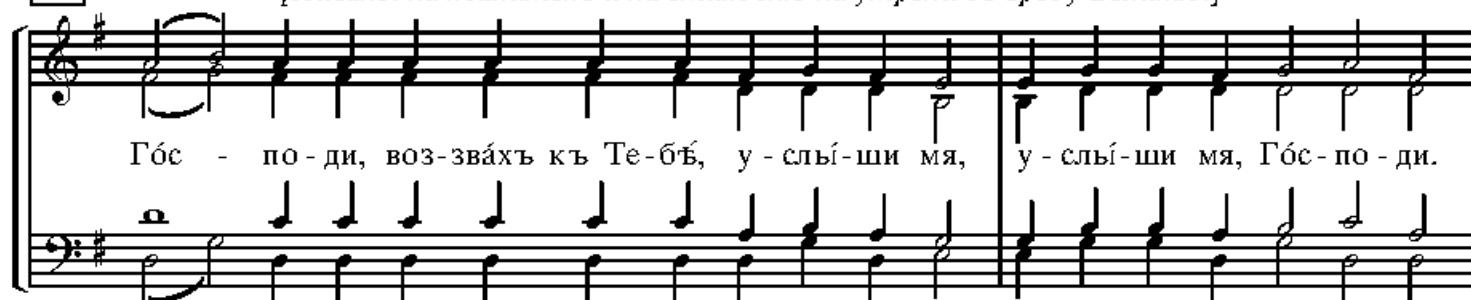
Обычное начало отъ Трисвятаго безъ поклоновъ. Таже канѣзма 18-я:

Ко Господу внегда скорѣти ми: безъ поклоновъ.

На Господи возвахъ, стихиры самогласны на 10, гласъ 1-й.

[Писаны на хвалитехъ и на стиховнѣхъ на утрени въ среду Великую.]

62



Гос - по - ди, воз-звѣхъ къ Те-бѣ, у - слы - ши мя, у - слы - ши мя, Гос - по - ди.



Гос - по - ди, воз-звѣхъ къ Те-бѣ, у - слы - ши мя: вон-мѣ гла - су мо - ле - ні - я



мо - е - го, вне - гдѣ — воз-звѣ - ти ми къ Те-бѣ. У - слы - ши мя, Гос -



по ди. Да ис - пра - вит - ся мо - лит - ва мо - я, я - ко ка -



дѣ - ло предъ То - бо - ю: воз - дѣ - я - ні - е ру - ку мо - е - ю,

жѣрт-ва ве - чѣр - ня - я. У - слы - ши мя, Гѡс - по - ди.

Изведи изъ темницы дѹшу мою, исповѣдати - ся ѡ - ме - ни Тво - е - мѹ.

Те - бѣ — Дѣ - вы - я Сы - на, блуд - нѣ - ца поз - нав - ши Бѡ - га,

гла - го - ла - ше, въ пла - чи мо - ля - щѣ - ся, я - ко слезъ до - стоѣ - на - я

со - дѣ - лав - ша - я: раз - рѣ - шѣ долгъ, я - ко - же и азъ вла - сы:

воз - лю - бѣ — лю - бя - шу - ю, прѣ - вед - но не - на - ві - ди - му - ю,

и близъ мы - та - реѣ Те - бѣ про - по - вѣмъ, Бла - го - дѣ - те - лю Че - ло -

вѣ - ко - люб - че.

63

Слава, и нынѣ: *гласъ 8-й*: Господи яже во многія грѣхи:

Слава Отцѣ и Сыну и Святому Духу, и нынѣ и прѣ - сно и во вѣ - ки вѣ - ко - вѣ.

А - минь. Гос - по - ди, я - же во мно - гі - я грѣ - хѣ - впад -

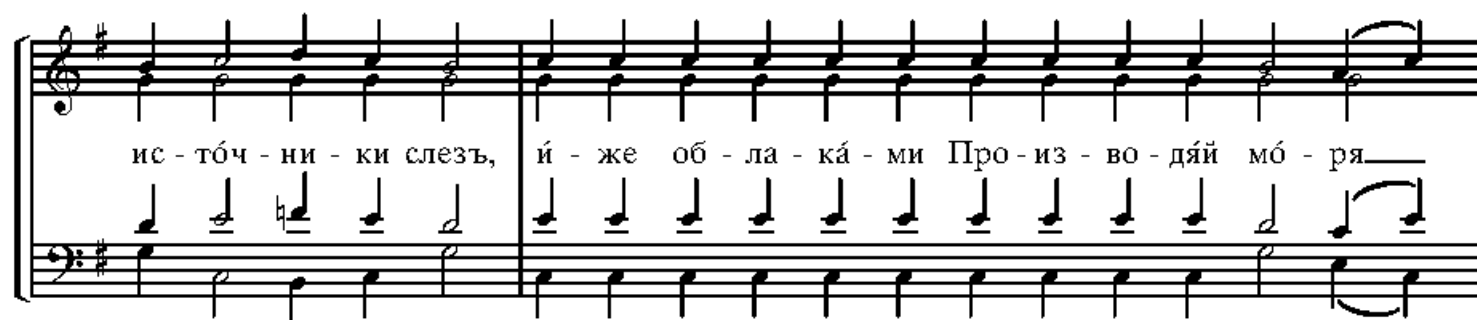
ша - я же - на́, Тво - ё о - шу - тив - ша - я Бо - жес-тво́, му - ро - но́ -

си - цы взём - ши чинъ, ры - да - ю - щи му - ро Те - бѣ прѣ - жде по - гре -

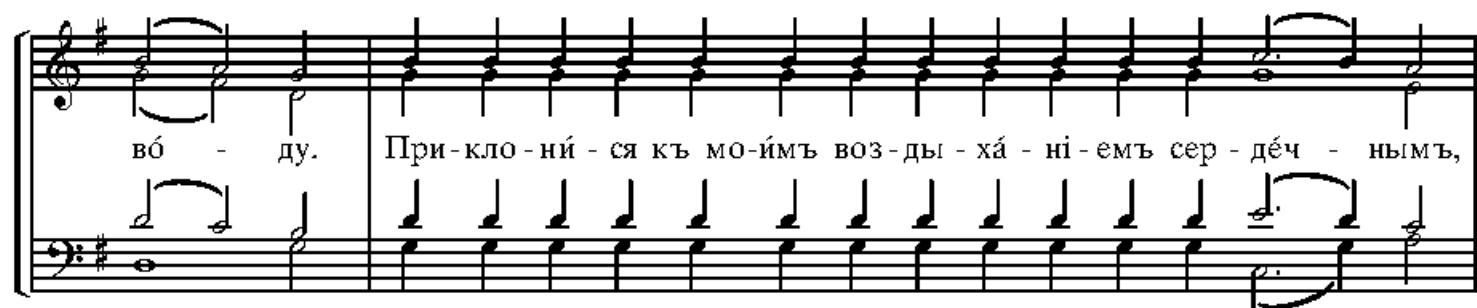
бе - ні - я при - но́ - ситъ: «У - вѣ мнѣ,» гла - го́ - лю - щи, «я - ко ночь

мнѣ есть разж - же - ні - е блу - да не - воз - дер - жан - на, мрач - но - е


же и без - лун - но - е ра - че - ні - е грѣ - хѣ. При - и - ми мо - я



ис - точ - ни - ки слезъ, и - же об - ла - ка - ми Про - из - во - дѣй мо - ря —



во - ду. При - кло - нѣ - ся къ мо - ѣмъ воз - ды - хѣ - нѣ - емъ сер - дѣч - нымъ,



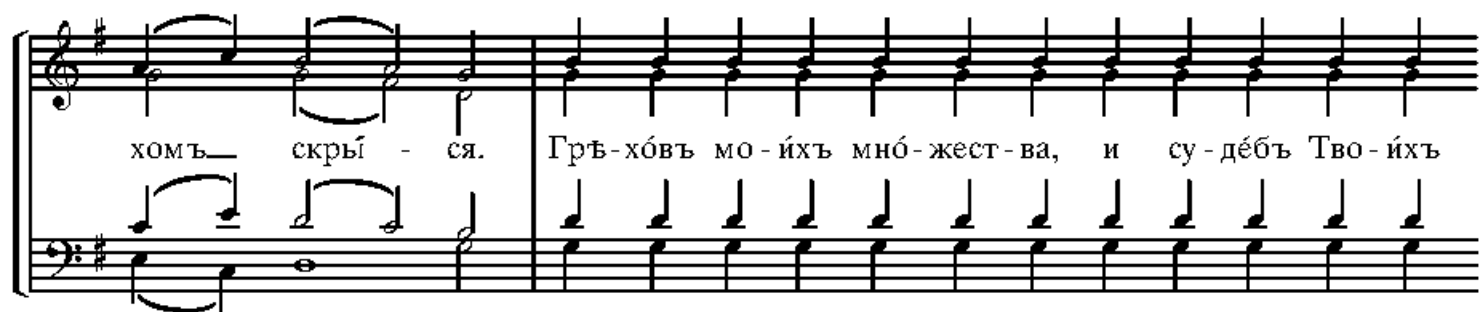
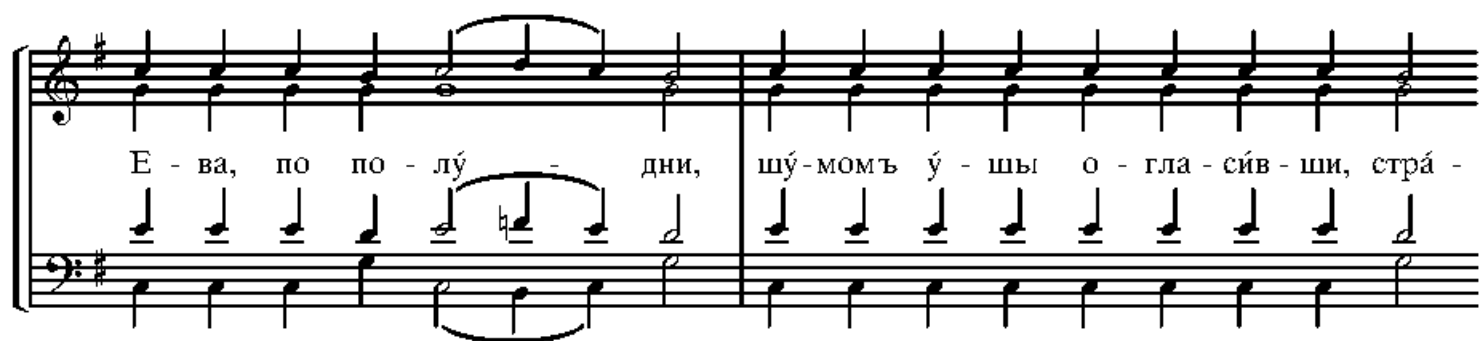
При - кло - нѣ - вѣй не - бе - сѣ, не - из - ре - чѣн - нымъ Тво - ѣмъ ис - то - щѣ - нѣ -



емъ: да об - ло - бы - жу пре - чис - тѣ - и Тво - ѣ — но - зѣ,



и от - ру - сі - я пѣ - ки гла - вы мо - е - я вла - сы: и х - же въ ра - и



Входъ со Евангелїемъ.

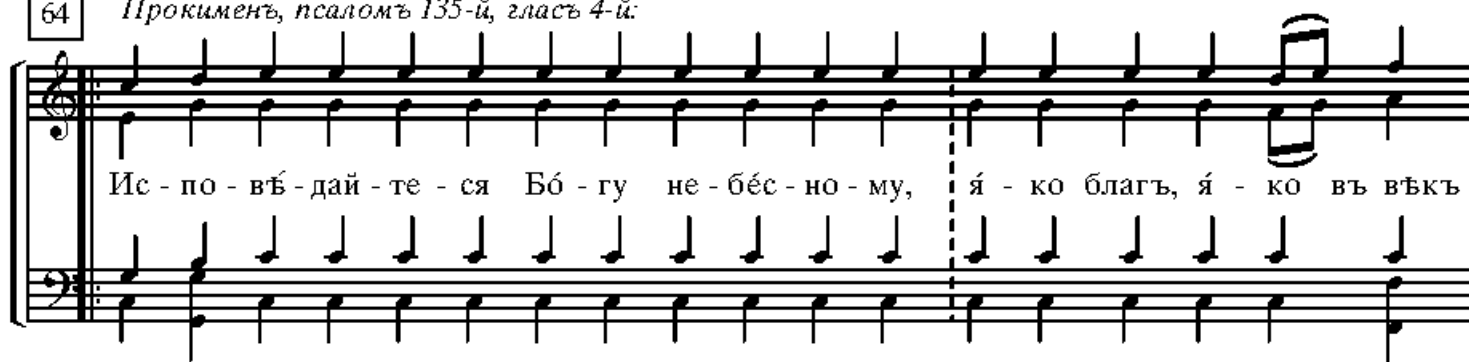
Свѣте тихїй: (Приложенїе № 66, стр. 106.)

(Во время архїерейскаго служенїя поемъ трїо: **Исполла:**)

Таже прокименъ, псаломъ 135-й, гласъ 4-й:

Исповѣдайтесь Богу небесному:

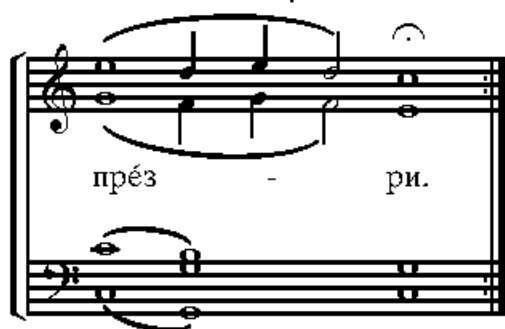
64 Прокименъ, псаломъ 135-й, гласъ 4-й:



Стихъ: Исповѣдайтесь Богу Боговъ, яко въ вѣкъ милость Его.

Исхода чтеніе. [Глава 2, ст. 11 — 22.]

65 Прокименъ, псаломъ 137-й, гласъ 4-й:



Стихъ: Исповѣмся Тебѣ Господи всѣмъ сердцемъ моимъ,
и предъ ангелы воспою Тебѣ.

Іова чтеніе. [Глава 2, ст. 1 — 10.]

Таже, Да исправится молитва моя: Евангеліе отъ Матвея, зачало 108-е
и прочее Послѣдованіе литургїи Пржедосвященныхъ Даровъ — зри стр. 13.

На — Буди имя Господня: молитва св. Ефрема — Господи и Владыко живота моего:
съ тремя поклонами. И абіе упраздняются совершенно въ церкви бываемые поклоны.
Отпустъ — Грядый Господь: (см. Великій понедѣльникъ).

Конецъ.

Избранные службы Тріоди Постныя № 1

Приложеніе

Свѣте тихій

Поется во время Архіерейскаго служенія.

Обиходное

66

Клиръ поетъ торжественно во время входа.

C. A. T. B.

Свѣ - те ти - хій, свя - ты - я сла - вы без - смѣрт - на - го,

От - ца не - бес - на - го свя - та - го бла - жѣн - на - го І - и - сѹ - се

Хри - стѣ, при - шѣд - ше на за - падъ солн - ца, ви - дѣв - ше свѣтъ ве -

чѣр - ній, по - емъ От - ца, Сы - на и свя - та - го Дѹ - ха

Ликъ поетъ перебивая клиръ, когда архіерей поднимается на солею.

Бо - га. До - сто - инъ е - сѣ во вся вре - ме - на пѣтъ

Музыкальный фрагмент, состоящий из двух систем. Каждая система имеет две стaves: верхнюю (сопрано/альто) и нижнюю (тенор/бас). Музыка написана в ключе D major (два диэза) и 4/4 такта. В первом такте первой системы мелодия начинается с ноты D4, а в басовом регистре — с ноты D3. В конце первой системы мелодия октавизируется вверх. Текст песни: бы - ти гла - сы пре - по - доб - ны - ми. — Сы - не Бо - жій, жи - вѣтъ да - йи: тѣмъ же мїръ Тя сла - витъ. Вторая система заканчивается двойными точками.

бы - ти гла - сы пре - по - доб - ны - ми. — Сы - не Бо - жій, жи - вѣтъ
да - йи: тѣмъ же мїръ Тя сла - витъ.

Подобаетъ въдати, что тональность пєнія лика зависитъ отъ тональности установленной въ началѣ клиромъ. Ликъ долженъ вступить въ эту тональность и ни въ коемъ случае нельзя менять или передавать лику тонъ.