

ПѢНІЕ ЛИТУРГІИ

ПРЕЖДЕОСВЯЩЕННЫХЪ ДАРОВЪ.

№52.

Спокойно. ♩=92

А. АРХАНГЕЛЬСКАГО.

Великая ектенія №1а

Дискантъ.
Альтъ.

Теноръ.
Басъ.

1. *p* А - минь. *1. p* Гос - по - ди по - ми - луй. *2. p* Гос - по - ди по -

ми - луй. *3. p* Гос - по - ди по - ми - луй. *p*

Гос - по - ди по - ми - луй. *4. p* Гос - по - ди по -

ми - луй. *5. p* Гос - по - ди по -

ми - луй. *6. p* Гос - по - ди по - ми - луй. *p*

Гос - по - ди по - ми - луй. *7. p* Гос - по - ди по -

ми - луй. *8. p* Гос - по - ди по -

ми - луй. *9. p* Гос - по - ди по - ми - луй. *p*

ми - луй. *p*

10. *p* *rit.* *p* 11. *p*

Гос - по - ди по - ми луй. Гос - по - ди по -

rit. *p* 12. *p* *rit.* *p*

ми луй. Гос - по - ди по - ми луй.

13. *p* *rit.* *p* *rit.*

Гос - по - ди по - ми луй. Те - бѣ Гос - по -

№ 16 $\text{♩} = 54.$ 1. *p* *rit.*

ди. А - минь. Гос - по - ди по - ми луй.

2. *p* *rit.* 3. *p*

Гос - по - ди по - ми луй. Гос - по - ди по -

rit. 4. *p* *rit.*

ми луй. Гос - по - ди по - ми луй.

5. *p* *rit.* 6. *p* *rit.*

Гос - по - ди по - ми луй. Гос - по - ди по - ми луй.

Те - бѣ Гос - по - ди. А - минь.

№18 $\text{♩} = 52.$

1. А - минь. Гос - по - ди по - ми - луй. 2. Гос - по - ди по - ми - луй.

3. Гос - по - ди по - ми - луй. 4. Гос - по - ди по - ми - луй.

Малая ектенія. $\text{♩} = 96$

Те - бѣ Гос - по - ди. А - минь. Гос - по - ди по -

ми - луй. Гос - по - ди по - ми - луй.

Те - бѣ Гос - по - ди. А - минь.

СВѢТЕ ТИХІЙ. (а)

А. АРХАНГЕЛЬСКАГО.

$\text{♩} = 60.$

p Свѣ - те тихій, свята́я славы безсмертнаго Отца не -

p

бе - сна - го, Свя - та - го, блаженнаго І - и - су - се Хри - сте;

p

при - шед - ше на за - падъ солнца, видѣвше свѣтъ ве - чер - ній,

по - емъ От - ца, Сы - на и Свя - та - го Ду - ха Бо - га.

p До - стои́нь еси во вся времена пѣть бы - ти гла - сы

p

пре - по - до - бны - ми. Сы - не Бо - жій жи - вотъ

да - яй. Тѣмъ же міръ Тя сла - вить.

СВѢТЕ ТИХІЙ. (б)

Не скоро. $\text{♩} = 60$

А. АРХАНГЕЛЬСКАГО.

pp

Свѣ - те ти - хій, Свя - ты - я сла - вы без -

pp

смерт - на - го От - ца не - бе - сна - го, Свя - та - го бла -

жен - на - го І - и - су - се Хри - сте, при -

pp

шед - ше на за - падъ солн - ца, ви - дѣв - ше

pp

свѣтъ ве - чер - ній, по - емъ От - ца,

Сы - на и Свя - та - го Ду - ха Бо - га. До -

сто - инъ е - си во вся
до - сто - инъ е - си во

вре - ме - на пѣть бы - ти гла - сы
вся

пре - по - до - бны - ми. Сы - не Бо - жій жи - вотъ да -
pp

лѣ. Тѣмъ же мѣръ Тя сла -
mf

витъ.
p rit. dim. rit. p

СВѢТЕ ТИХІЙ. (В)

Не скоро. $\text{♩} = 84$.
p

А. АРХАНГЕЛЬСКАГО.

Свѣ - те, Свѣ - те ти - хій, Свя -

ты - я сла - вы без - смерт - на - го От -

ца не - бе - сна - го, Свя - та - го, бла - жен - на - го, І - и -

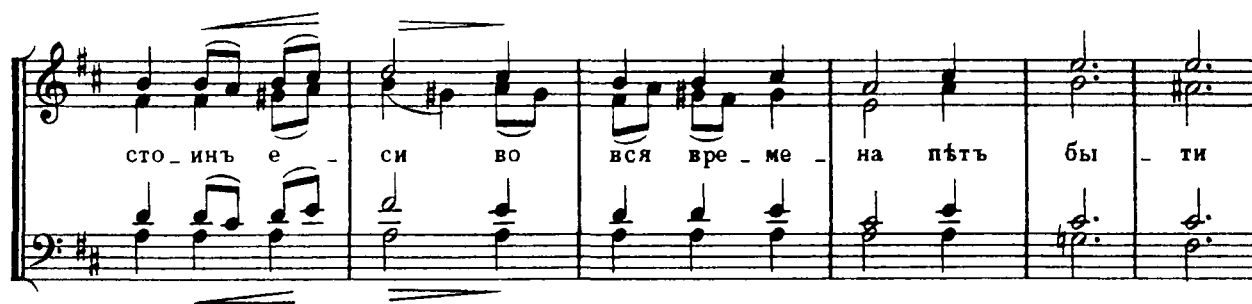
су - се Хри - сте, при - шед - ше на за - падъ соли - ца,

ви - дѣв - ше СВѢТЪ ве - чер - ній, по - емъ От - ца,



Сы - на и Свя - та - го Ду - ха Бо - га. До -

p



сто - инъ е - си во вся вре - ме - на пѣтъ бы - ти



гла - сы пре - по - доб - ны - ми. Сы - не, Сы - не

p



Бо - жій жи - вотъ да - яй. Тѣмъ же міръ

mf



Тя сла - вить.

p

ДА ИСПРАВИТСЯ МОЛИТВА МОЯ.

№2.

Протяжно $\text{♩} = 63$. (Тріо и хоръ.)

А. АРХАНГЕЛЬСКАГО.

I и II голосъ.

III голосъ.

Да ис - пра - вит - ся мо - лит - ва мо - я,

я - ко ка - ди - ло предъ То - бо - ю, воз - дѣ - я - ні -

е ру - ку мо - е - ю, жер - тва ве - чер - ня -

Гос - по - ди воз - звахъ къ Те -
я. Гос - по - ди воз - звахъ къ Те - бѣ, воз - звахъ къ Те -

бѣ, бѣ, ус - лы - ши мя вон -
вон - ми,

мо - ле - ні - я мо - е - го внег -
ми гла - су мо - ле -

да внег - да воз - зва - ти ми, воз - зва - ти ми къ Те - бѣ.

хра - не - - - ні - е

p По - ло - жи Гос - по - ди хра - не - - - ні - е ус -

и дверь о уст -

томъ мо - имъ и дверь о - гра - жде - ні - я

нахъ и дверь

о уст - нахъ мо - ихъ и дверь ог - ра -

жде - ні - я о уст - нахъ мо - ихъ. Не - ук - ло - ни

серд - це мо - е въ сло - ве - са лу - кав - стві - я

не пше -

не - пше - ва ти ви - ны о грѣ - сѣхъ не - пше -

ва - ти ви - ны о грѣ - сѣхъ не - пше - ва

ва - ти ви - ны, ви - ны о грѣ - сѣхъ.

ти ви - ны,

Не скоро. ♩ = 92.
ХОРЪ.

Да ис - пра - вит - ся мо - лит - ва мо - я, я - ко ка -

ди - ло предъ То - бо - ю воз - дѣ - я - ні - е ру -

ку мо - е - ю, жерт - ва ве - чер - ня - я.

И ду - хо - ви Тво - е - му. Сла - ва Те - бѣ

Спокойно. ♩ = 92
Сугубая ектенія.

Гос - по - ди, сла - ва Те - бѣ. Гос - по - ди по -

ми - луй. Гос - по - ди по - ми - луй.

1. Господи помилуй, Господи помилуй, Гос - по - ди по - ми - луй.

2.^p

Господи помилуй, Господи помилуй, Гос - по - ди по - ми - луй.

p

3.^p

Господи помилуй, Господи помилуй, Гос - по - ди по - ми - луй.

4.^p

Господи помилуй, Господи помилуй, Гос - по - ди по - ми - луй.

5.^p

Господи помилуй, Господи помилуй, Гос - по - ди по - ми - луй.

p

6.^p

Господи помилуй, Господи помилуй, Гос - по - ди по - ми - луй.

p

7.^p

Господи помилуй, Господи помилуй, Гос - по - ди по - ми - луй.

p

8.^p

Господи помилуй, Господи помилуй, Гос - по - ди по - ми - луй.

p

9.

Господи помилуй, Господи помилуй, Гос - по - ди по -

Сугубая ектенія. (6) *♩. 54*

ми - луй. А - минь. Гос - по - ди по - ми - луй.

1. *p*

Гос - по - ди по - ми - луй. Гос - по - ди по - ми - луй,

2. *p*

Гос - по - ди по - ми - луй, Гос - по - ди по - ми - луй. Гос - по - ди

по - ми - луй, Гос - по - ди по - ми - луй, Гос - по - ди по - ми - луй.

3. *p*

Гос - по - ди по - ми - луй, Гос - по - ди по - ми - луй, Гос - по - ди по -

4. *p*

ми - луй. Гос - по - ди по - ми - луй, Гос - по - ди по - ми - луй,

Гос - по - ди по - ми - луй. 5. Гос - по - ди по - ми - луй,

Гос - по - ди по - ми - луй, Гос - по - ди по - ми - луй. А - минь.

Не скоро. $\text{♩} = 80$.
На послѣдующихъ ектеніяхъ.

1. *p* Гос - по - ди по - ми - луй. 2. *p* Гос - по - ди по - ми - луй.

3. *p* Гос - по - ди по - ми - луй. 4. *p* Гос - по - ди по - ми - луй.

5. *p* Гос - по - ди по - ми - луй. 6. *p* Гос - по - ди по - ми - луй.

p Гос - по - ди по - ми - луй. Те - бѣ Гос - по - ди. А - минь.

НЫНѢ СИЛЫ НЕБЕСНЫЯ.

Пртяжно. ♩=60.

А. АРХАНГЕЛЬСКАГО.

Дискантъ.
Алътъ.

Дискантъ.
Алтъ.

Ны - нѣ си - лы не - бес - ны - я съ на - ми не -

Теноръ.
Басъ.

ви - ди - мо слу - жать, съ на - ми не - ви - ди - мо слу - жать.

pp - 84. Не много скорѣе. p

Се - бо, се - бо вхо - дитъ Царь сла - вы

се - бо

[illegible]

Музыкальный фрагмент, представляющий собой часть мелодии и basso continuo. Вверху — мелодия в нотном стане с ключом соль-бемоль (F# и Bb), в низу — basso continuo в нотном стане с ключом фа-бемоль (F и Bb). Мелодия начинается с ноты G4 (со-ля), за ней следует пауза. В basso continuo — ноты F3 (фа) и Bb3 (бемоль-ля). Далее мелодия переходит к нотам A4 (ля) и B4 (си), а basso continuo — к нотам A3 (ля) и Bb3 (бемоль-ля). В конце фрагмента мелодия возвращается к нотам G4 (со-ля) и B4 (си), а basso continuo — к нотам F3 (фа) и Bb3 (бемоль-ля). Под нотами мелодии и basso continuo напечатаны русские слова: «сла - - - се - бо вхожди Царь сла - - - се - бо вхожди Царь сла - - -».

dim. *rit.* *pp* **Медленно.** ♩ = 72.

p *rit.* *pp*

Взрыв - вы се - жерт - ва тай - на - я

pp со - вер - шен - на до - ри - но - сит - ся. *dim. rit.*

pp

p Скорѣ. $\text{♩} = 88$.
Вѣ - ро - ю, вѣ - ро - ю и лю - бо - ви - ю при - сту - пимъ

p

p да при - част - ни - цы жиз - ни вѣч - ны - я, да при - *mf*

p *mf*

част - ни - цы жиз - ни вѣч - ны - я бу - демъ, а - ли - *p*

лу - і - а, а - ли - лу - і - а, а - *p*

а - ли - лу - і - а, а - ли - лу - і - а, а -

p ли - лу - і - а, а - ли - лу - *dim. rit. pp*

dim. rit. pp

Просительная ектенія.

1. Не скоро. $\text{♩} = 80$.

1. *Госпо-ди по-ми-луй.* 2. *Госпо-ди по-ми-луй.*

3. *Госпо-ди по-ми-луй.* 4. *Госпо-ди по-ми-луй.* 5. *Госпо-ди по-*

1. Не много скорѣе. $\text{♩} = 108$. 2. *По-дай Госпо-ди.*

3. *По-дай Госпо-ди.* 4. *По-дай Госпо-ди.*

5. *По-дай Госпо-ди.* 6. *По-дай Госпо-ди.*

7. *По-дай Госпо-ди. Тебѣ Госпо-ди.*

ОТЧЕ НАШЪ.

№ 4.

А. АРХАНГЕЛЬСКАГО.

Не скоро. $\text{♩} = 88.$ Дискантъ.
Алтъ.Теноръ.
Басъ.

От - че нашъ, и - же е - си на не - бе - съхъ, да свя -

тит - ся и - мя Тво - е да при - и - детъ цар - стві - е Тво -

да бу - деть во - - - ля

е, да бу - деть во - ля Тво - я я - ко на

не - бе - си и на зем - ли. Хлѣбъ нашъ на сущ - ный

даждь намъ днесъ, и о - ста - ви намъ дол - ги на - ша,

я - ко же и мы о - ста - вля - емъ долж - ни - комъ на -

шимъ, и не вве - ди насъ во и - ску - ше - ні - е,

но из - ба - ви насъ отъ лу - ка - ва - го.

rit. *p* *dim.* *pp*

ОТЧЕ НАШЪ.

Спокойно. $\text{♩} = 54.$

(иного напѣва.)

От - че нашъ, и - же е - си на не - бе - сѣхъ, да свя - тит - ся и - мя

Тво - е, да при - и - деть цар - стві - е Тво - е, да бу - деть во - ля

Тво - я, я - ко на не - бе - си и на зем - ли. Хлѣбъ нашъ

на - сущ - ный даждь намъ днесь, и ос - та - ви намъ дол - ги на - ша,

pp *dim.* *pp* *pp*

я - ко же и мы! ос - та - вя - ем дол - жни - комъ на - шимъ. И не

вве - ди насъ во ис - ку - ше - ні - е, но из - ба - ви

насъ отъ лу - ка - ва - го. А - минь. И

rit. dim. *p* *d = 66.* *p*

ду - хо - ви Тво - е - му Те - бѣ Го - спо - ди.

А - минь. Не много скорѣе. Е - динъ Святъ, е - динъ Го - сподъ

І - и - сусъ Хри - стосъ въ сла - ву Бо - га, От - ца А - минь.

№ 5.

ВКУСИТЕ И ВИДИТЕ.

(Причастный стихъ.)

А. АРХАНГЕЛЬСКАГО.

Медленно. *за*

Дискантъ. *р* *mf*

Алтъ. *р* *mf*

Теноръ. *р*

Басъ. *р*

Вку - си - те и ви - ди - те, я - ко

благъ Го - сподъ, я - ко благъ Го - сподъ, я - ко

благъ Го - сподъ, я - ко благъ я - ко благъ Го - сподъ. А -

ли - лу - і - а, а - ли - лу - і - а, а - ли -

лу - і - а, а - ли - лу - і - а, а -

ли - лу - і - а, а - ли - лу - і - а, а - ли - лу - і - а.

cresc. *rit.* *dim.* *pp*

cresc. *rit.* *dim.* *pp*

БЛАГОСЛОВЛЮ ГОСПОДА.

Скоро. $\text{♩} = 96$.

p

Бла-го-слов-лю Го-спо-да на вся-ко-е вре-мя.

p

Хва-ла Е-го во ус-тѣхъ мо-ихъ, хлѣбъ не-бе-сный

и ча-шу жиз-ни вку-си-те и ви-ди-те я-ко

благъ Го-сподъ. А-ли-лу-і-а, а-ли-лу-і-а,

f

а-ли-лу-і-а. А-минь. Да ис-пол-нят-ся

f *p*

ус-та на-ша хва-ле-ні-я Тво-е-го Го-спо-ди,

я - ко да по - емъ сла - ву Тво - ю я - ко спо - до - билъ

е - си насъ при - ча - сти - ти - ся. Святымъ Твоимъ Божественнымъ, без -

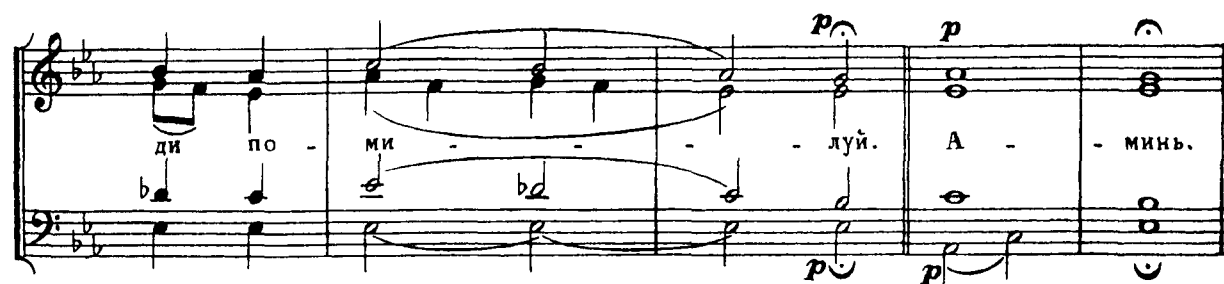
смертнымъ и жи - во - тво - ря - щимъ Тай - намъ, соб - лю - ди

насъ во Тво - ей Свя - ты - ни весь день по - у - ча - ти - ся прав - дѣ

Тво - ей. А - ли - лу - і - а, а - ли - лу - і - а, а - ли -

лу - і - а. $\text{♩} = 104$ Го - спо - ди по - ми - луй. Го - спо - ди по -

ми - луй. Те - бѣ Го - спо - ди.



Скоро.

